

CATÁLOGO DE PRODUCTOS



Red Sertel

Redes y servicios de telecomunicaciones



LOS MEJORES PRODUCTOS
PARA TUS PROYECTOS





NUESTRA EMPRESA

Fundada en Marzo del 2016, con sede en Guayaquil, somos Importadores y Distribuidores de Materiales para Cableado Estructurado de alta calidad.

Ofrecemos toda la solución para instalación de redes de voz y datos en CAT 5e, 6, 6A Blindada y sin blindaje, Cables para exterior, Face Plate, Jacks, Patch Cord, Patch Panel, etc.

En la opción de Fibra Óptica tenemos de todos los tipos tanto MONOMODO como MULTIMODO.

Y sus accesorios tales como: Adaptadores, Pig-tail, Patch Cord, Odf, Fusionadoras, etc.



Red Sertel
Redes y servicios de telecomunicaciones



NUESTRAS MARCAS



TECHNICAL RECOMMENDATION

When terminating Category 6E twisted pair cables be sure the natural twist of each pair is carried through as far as practical to the point of mechanical termination. EIA 568.2-D requires no more than 0.5 inch (13mm) of untwisted pair for Category 6E as it will affect performance at higher bit rates.

Cables should be secured and placed in a manner which prevents kinking and tight cinching. Do not excessively bend the cable greater than four times the cable diameter.

Cables should not be subjected to greater than 25 pounds of pulling tension (110N).

Nitrotel
Manufacturing

Low Voltage Products & Fiber Optic
www.nitrotelmanufacturing.com

UTP



CM ☐ CMR ☐

SOLID ☐

23AWG/4Pairs

QTY: 1000FT(305M)



CAT 6

TIPOS DE
CABLES



UTP CATEGORIA 5E

- * SOLID BARE COPPER
- * CALIBRE: 24 AWG
- * NORMAS ANSI/TIA-568-2-D
- * ISO 11801 CLASS E
- * IEEE 802.3at for PoE applications.
- * UL VERIFIED
- * IMPEDANCE: 100MHz

UTP CATEGORIA 6E

- * SOLID BARE COPPER
- * CALIBRE: 23 AWG
- * NORMAS ANSI/TIA-568-2-D
- * ISO 11801 CLASS E
- * IEEE 802.3at for PoE applications.
- * UL VERIFIED
- * IMPEDANCE: 250MHz



UTP CATEGORIA 6A

- * SOLID BARE COPPER
- * CALIBRE: 23 AWG
- * NORMAS ANSI/TIA-568-2-D
- * ISO 11801 CLASS E
- * IEEE 802.3at for PoE applications.
- * UL VERIFIED
- * IMPEDANCE: 500MHz



FTP CATEGORIA 6A

- * SOLID BARE COPPER
- * CALIBRE: 23 AWG
- * NORMAS ANSI/TIA-568-2-D
- * ISO 11801 CLASS E
- * IEEE 802.3at for PoE applications.
- * UL VERIFIED
- * IMPEDANCE: 500MHz



UTP CATEGORIA 5E

- * SOLID BARE COPPER
- * CALIBRE: 24 AWG
- * NORMAS ANSI/TIA-568-2-D
- * ISO 11801 CLASS E
- * IEEE 802.3at for PoE applications.
- * UL VERIFIED
- * IMPEDANCE: 100MHz
- * CON GEL / Y SIN GEL
- * LDPE UV RESISTANT



UTP CATEGORIA 6

- * SOLID BARE COPPER
- * CALIBRE: 23 AWG
- * NORMAS ANSI/TIA-568-2-D
- * ISO 11801 CLASS E
- * IEEE 802.3at for PoE applications.
- * UL VERIFIED
- * IMPEDANCE: 250MHz
- * CON GEL / Y SIN GEL
- * LDPE UV RESISTANT

KEYSTONE JACK



 **Nitrotel**
Manufacturing
Low Voltage Products & Fiber Optic



El diseño preciso para la no utilización de herramientas, hace de este Jack el perfecto complemento para las instalaciones de red donde se exige los mejores resultados. Contiene una amarra de sujeción para el cable, permitiendo así que no exista futuros desprendimientos al momento de realizar un movimiento brusco en el cable. Este Jack cumple con todas las normativas internacionales.



KEYSTONE CAT 5E

- *MEET ISO/IEC 11801, TIA/EIA-568.2-D
- *IDC INSERTION LIFE 200 CYCLES.
- *50U" GOLD PLATED CONTACTS.
- *UL 1863 APPROVED.
- * COMPACT SLIM DESIGN.



KEYSTONE CAT 6E

- *MEET ISO/IEC 11801, TIA/EIA-568.2-D
- *IDC INSERTION LIFE 200 CYCLES.
- *50U" GOLD PLATED CONTACTS.
- * UL 1863 APPROVED.
- * COMPACT SLIM DESIGN.



KEYSTONE CAT 6A

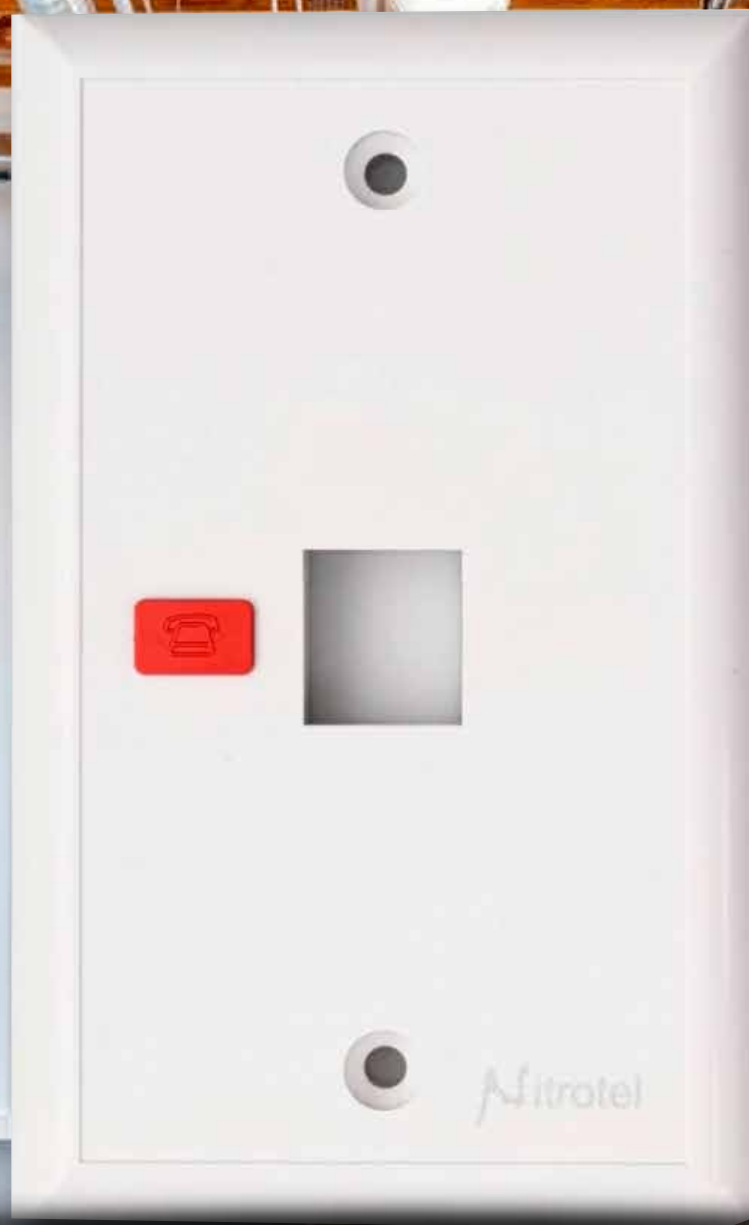
- *MEET ISO/IEC 11801, TIA/EIA-568C
- *IDC INSERTION LIFE 200 CYCLES.
- *50U" GOLD PLATED CONTACTS.
- * UL 1863 APPROVED.
- * COMPACT SLIM DESIGN.



KEYSTONE CAT 6A SHIELDED

- *MEET ISO/IEC 11801, TIA/EIA-568C
- *IDC INSERTION LIFE 200 CYCLES.
- *50U" GOLD PLATED CONTACTS.
- * UL 1863 APPROVED.
- * COMPACT SLIM DESIGN.





TIPOS DE FACE PLATE

Face plate de 1, 2, 3, 4 y 6 puertos con identificador



TIPOS DE PATCH CORD

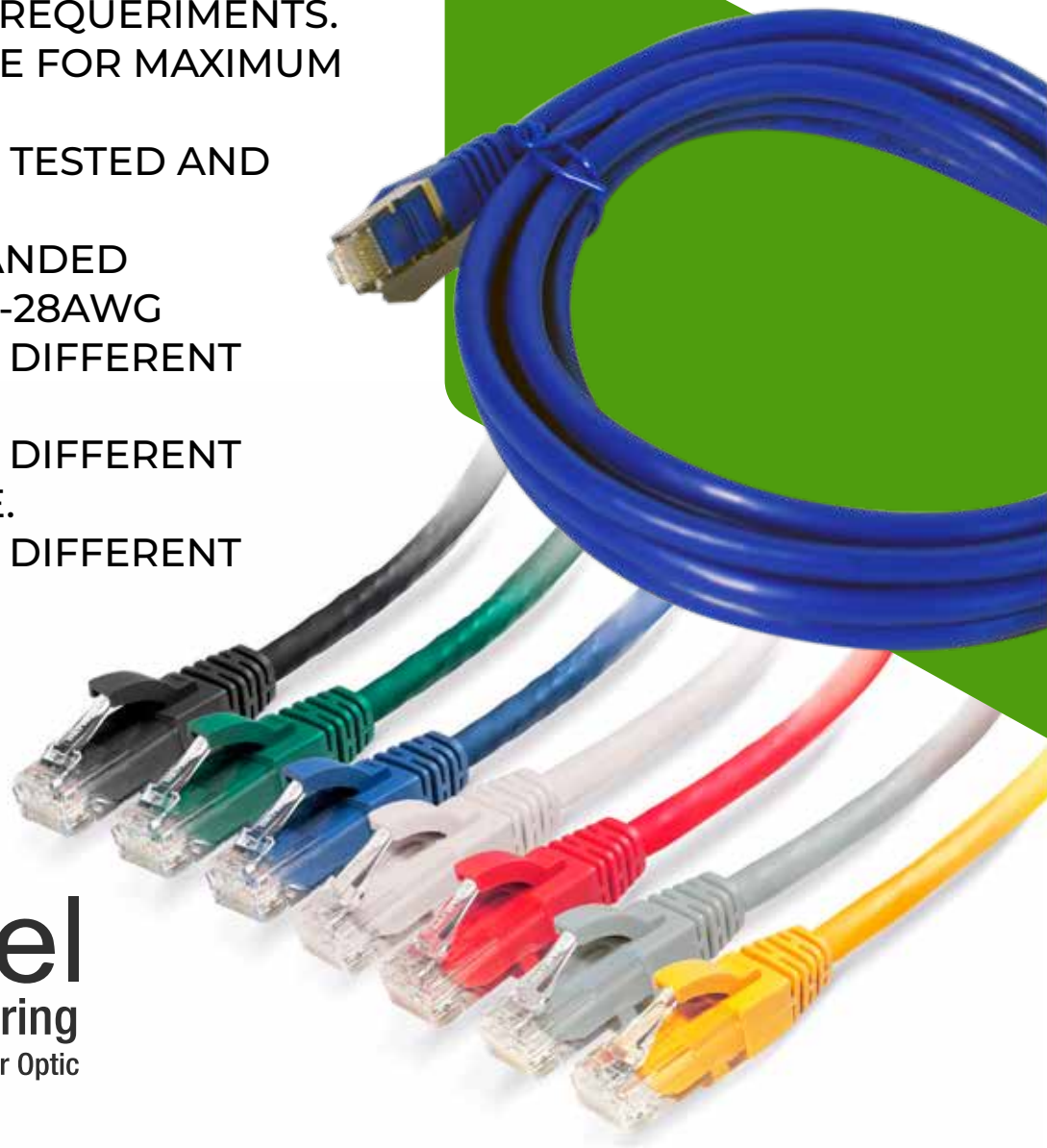


TIPOS DE **PATCH CORD**



- * ANSI/TIA-568.2-D AND ISO/EIC ESPECIFICATIONS
- * IDEAL FOR DATA CENTER ARCHITECTURAL REQUERIMENTS.
- * STRANDED CABLE FOR MAXIMUM FLEXIBILITY.
- * INDEPENDENTLY TESTED AND VERIFIED UL.
- * CONDUCTOR STANDED BARE COPPER 26-28AWG
- * AVAILABLE WITH DIFFERENT PLUG MOLD.
- * AVAILABLE WITH DIFFERENT COLOR OF CABLE.
- * AVAILABLE WITH DIFFERENT LENGTH.

SLIM





MODULAR PLUG

- * MODULAR PLUG 8P8C
- * *50U" GOLD PLATED CONTACTS.
- * CAT 5E/6E/6A



TIPOS DE PANELES

- *PRINTED PORT NUMBERING
- * MEET ISO/IEC 11801,TIA/EIA568C
- * 110 TYPE IDC.
- * UL VERIFIED
- * FIT FOR WIRES AWG22-26
- * IDC INSERTION LIFE 200 CYCLES
- * SOLIDO Y MODULAR
- * CAT 5E / 6E

**CORTA
FRIO**

**PELADORA
UTP**

PONCHADORA



CRIMPING TOOL

NTCT300 NITROTEL CRIMPING TOOL FOR 8P8C/RJ-45, 6P6C/RJ-12, 6P4C/RJ-11, 4P4C & 4P2C MODULAR PLUGS. STRIPS AND CUTS CABLES AND INCLUDES A RATCHET MECHANISM.

**CINTA
VELCRO
3/4 NEGRO
10 YARDAS**



HERRAMIENTAS

Nitrotel
Manufacturing
Low Voltage Products & Fiber Optic



ACTIVENETWORKTM



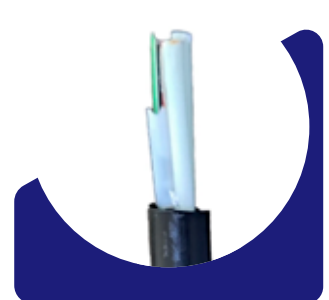
F.O. 2 HILOS SM
DROP A1 TRIPLE
GALVANIZADA
ROLLO 2K



FIBRA6, 12 HILOS
ARMADA LOOSE
TUBE SM



FIBRA 6, 12 HILOS
ARMADA LOOSE
TUBE MM OM3



FIBRA 6 ASU SPAM
DE 100 MTR,
MONOMODO

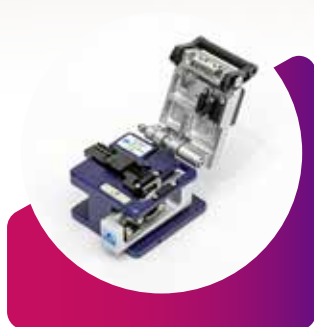
TIPOS DE FIBRAS



F.O. 12 HILOS
ADSS SM Spam
120 metros.



PELADORA
DE FIBRA



CLEAVER



PELADORA
FTTH



VFL



PELADORA
4 EN 1



POWER METER



IDENTIFICADOR
DE TRÁFICO



KIT DE HERRAMIENTAS
DE FIBRA ÓPTICA

HERRAMIENTAS F.O.

BANDEJAS F.O. & ACCESORIOS



ROSETA



CAJA
MULTIMEDIA



ODF



MANGA DE
EMPALME



ADAPTADORES



CONECTOR
MECÁNICO



CONVERTIDOR
SM 1 HILO 10/100



PIGTAIL SM/MM



PATCH CORD
F.O SC/SC SM



PATCH CORD
F.O SC/SC OM3

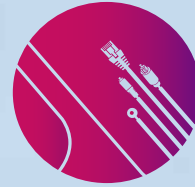


PATCH CORD
F.O SC/SC OM4



PIGTAIL OM4





ACTIVENETWORK™



FIBER FUSION SIGNAL FIRE AI-9

- * 6 MOTORES
- * ALINEACION POR NUCLEO
- * BANCO SOPORTA 100Kg
- * JUEGO ADICIONAL DE ELECTRODOS
- * 5s FUSION / 14s CALENTADO
- * SINCRONIZACION POR BLUETOOTH
- * INCLUYE VFL / POWER METER
- * VENTA INCLUYE CAPACITACION





ACTIVENETWORK™

MINIOTDR SM

- * APLICACIÓN PARA FTTH, CONSTRUCCIÓN Y
- * MANTENIMIENTO DE REDES DE FIBRA ÓPTICA.
- * CUENTA CON VARIOS MAPEOS INTEGRADOS,
- * MAPAS DE EVENTO, VFL, POWER METER,
- * FUENTE DE LUZ ESTABLE.
- * MEDICIÓN DE FIBRA VIVA.
- * ALMACENAMIENTO DE HASTA 600
- * REGISTROS.
- * MEDICIÓN





CAJAS NAP, DISTRIBUCION & SPLITTER

Caja Terminal 1,4 / 1,8 /
1,16 Vacías

Caja Distribución 1,16 /
1,24 Vacías

Splitter 1X4 / 1X8 / 1X16
SC/UPC - SC/APC



ETIQUETADORA



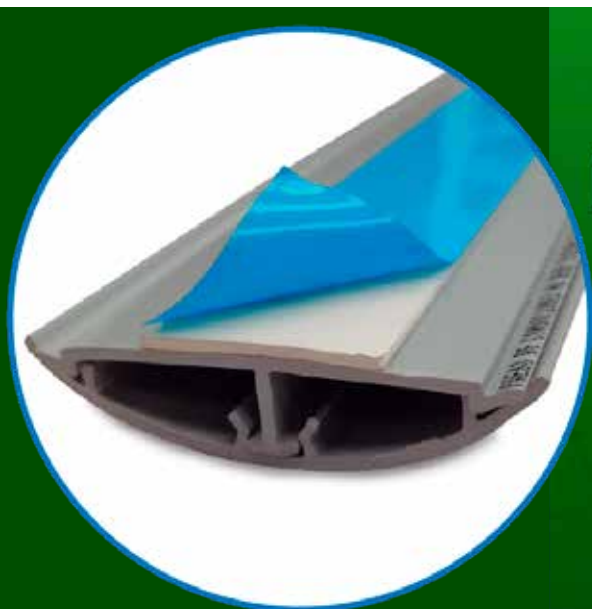
- * IMPRESIÓN POR TRANSFERENCIA.
- * CAPACIDAD TÉRMICA DE 203 DPI DE RESOLUCIÓN.
- * TECLADO NUMÉRICO ESTILO ABC SOFTPLAST.
- * MAXIMO DE CARACTERES QUE SE PUEDES IMPRIMIR 50.
- * IMPRIME HASTA 1800 ETIQUETAS DE 22.7MM X 50.8MM CON 6 BATERIAS AA.
- * IMPRIME CÓDIGOS 29/128/DATAMATRIX Y CÓDIGO QR.



BRADY®

CANALETAS PLÁSTICAS

PARA UN BUEN SISTEMA DE CANALIZACIÓN



• Accesorios



• Cajas



• Amarras



• Espirales



Dexson

Schneider
Electric





BEAUCOUP
FABRICADO EN ECUADOR

RACKS Y GABINETES METALMECANICA

* RACK DE PISO



* GABINETE DE PISO



* GABINETE DE PARED



* SOPORTE



* BANDEJAS



ESPECIFICACIONES

- * NTE INEN 2568
- * IEC 60529
- * IEC 60297-3-100 (ANÁLOGA A EIA 310-D)
- * IEC 605293 (ANÁLOGA A ANSI/EIA RS-310-D, DIN41497)
- * IP20
- * FABRICADO EN ACERO LAMINADO EN FRIO.
- * ESPESOR DE 1.2MM Y 2MM



* RACK DE PARED



Estándares:

Cumplen con ANSI/EIA
RS-310-D, IEC297-2, DIN41491, PART1,
DIN41494, PART7, GB/3047.2-92

*Estructura de marco, fácil de montar.

*Gabinete estándar equipado con postes de montaje ajustables de 19".

*Sin panel trasero hace que sea más ventilado y más fácil de montar el equipo.

*Entrada de cables tanto en la cubierta superior como en la placa inferior

*Orificio para ventilador disponible en la cubierta superior.

*El gabinete se puede fijar directa y convenientemente a la pared solo con tornillos.

*Se encuentran disponibles alturas de 6U-20U.

*Paquete plano, fácil de transportar y que ahorra espacio.

Disponibilidad en compactos, puertas laterales y abatibles.

GABINETES DE PARED

RACK ABIERTO DE 4 PARANTES MÁS ORGANIZADOR HD

**CAPACIDAD DE CARGA ESTÁTICA
16U-22U: 300 KG**

**" 25U-45U CAPACIDAD
DE CARGA ESTÁTICA: 600 KG**

Características

Rack de marco abierto estándar equipado con postes de montaje de formato de 19".

" Rieles en forma de U de 3"x1 1/4" roscados tanto en la parte delantera como en la trasera con espacio RMS compatible con EIA.

" Cumple o supera los estándares EIA-310D.

" Base con agujeros para anclaje al suelo.

" Todos los postes de montaje tienen claramente marcas de espacio RU.

" Profundidad ajustable de 24"-36".

" Disponible en alturas de 42UR otras alturas, pueden solicitarse de forma especial.

" Paquete plano para ahorrar espacio en el inventario y reducir los costos de transporte.





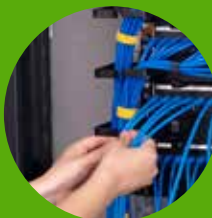
✓ ORGANIZADORES DE 1 Y 2 UR

✓ MULTITOMA HORIZONTAL 8 TOMAS

BENEFICIOS
ORGANIZADORES



TE PERMITE
ORGANIZAR



AHORRA
ESPACIO



AHORRA
TIEMPO



OPTIMIZA
RECURSOS



EQUIPOS ACTIVOS



CONVERTIDOR GIGABIT SM



CONVERTIDOR GIGABIT MM

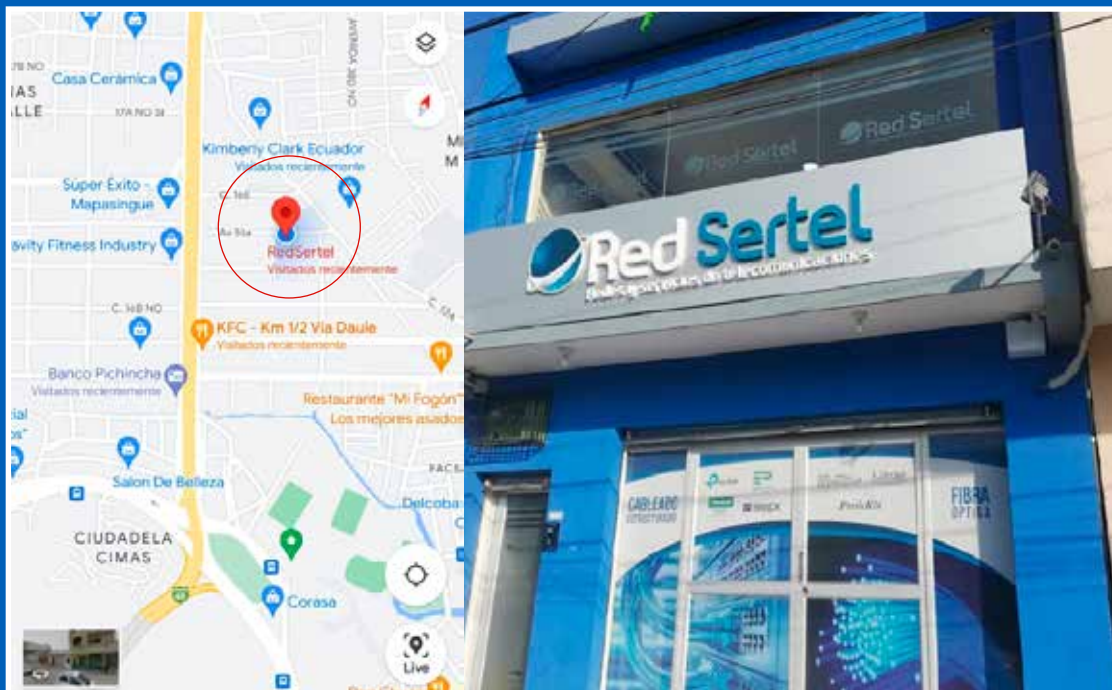


SWITCH



Red Sertel

Redes y servicios de telecomunicaciones



**VÍA DAULE, MAPASINGUE ESTE
AV. 5TA, MZ 113 SOL 2.**

 **0939024427 / 0993810927 / 0988606569**

   **@redsertelec**

Más productos en:

www.redsertel.com 